

VEAN JUNTOS

MOLLY OF DENALI

WITF TV  
L-V 7am  
WITFK 24/7  
L-V 1pm; 6pm



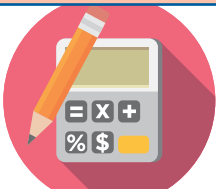
EXPLOREN JUNTOS

Acompaña a Molly, una niña nativa de Alaska, a su perro Suki y a sus amigos Tooe y Trini en sus aventuras por las tierras épicamente maravillosas y sorprendentes de Alaska. En el camino, la vida de Molly es fortalecida, mantenida y francamente resguardada gracias al uso oportuno de mapas, guías, sitios de la red, reportes del clima y otros recursos. Su hijo aprenderá también artes del lenguaje, ciencia y habilidades de estudios sociales.



Molly hace uso de múltiples recursos, como son mapas, gráficas y libros, para ayudarse a planear cómo resolver problemas. Pregúntele a su hijo qué hace cuando tiene preguntas o inquietudes. Converse acerca de cómo usted encuentra respuestas a sus dudas o inquietudes a través de búsquedas en Google, diccionarios, sistemas GPS o consultando el pronóstico del tiempo en la TV.

PA STANDARD: 1.5.K.C – PLANTEAR Y RESPONDER PREGUNTAS...PARA SOLICITAR AYUDA, OBTENER INFORMACIÓN O HACER UNA ACLARACIÓN.  
3.2.4.A – IDENTIFICAR Y USAR LAS CARACTERÍSTICAS DEL CONOCIMIENTO CIENTÍFICO Y TECNOLÓGICO. 7.1.K.A – EXPLICAR CÓMO UN MAPA ES UNA REPRESENTACIÓN DE LUGARES.



Molly hace múltiples predicciones y las prueba. Trate de implementar el siguiente juego de matemáticas para hacer un pronóstico. Utilice dos dados de un juego de mesa. Pídale a su hijo que adivine qué número saldrá. ¿Cual sería el número más bajo que pudiera obtener si tirara los dos dados? ¿Cual sería el mayor? 12. Haga una gráfica con 3 columnas—muy alto, muy bajo y correcto. Luego, haga una predicción y tire los dados. Haga marcas de conteo en las columnas para registrar sus respuestas —muy alto, muy bajo y correcto.

PA STANDARD: 2.1.K.A.3 – APLICAR EL CONCEPTO DE MAGNITUD PARA COMPARAR NÚMEROS Y CANTIDADES.  
2.1.B.1 – AMPLIAR LA SECUENCIA DE CUENTA PARA LEER Y ESCRIBIR NUMERALES QUE REPRESENTEN OBJETOS.



Algunas veces, Molly necesita saber cómo va a estar el tiempo. La gente hace predicciones acerca del clima a través de información variada. Consulte el reporte meteorológico o utilice una aplicación para ver el pronóstico semanal del tiempo. Escríbalo y cheque cada día para ver si el pronóstico fue correcto.

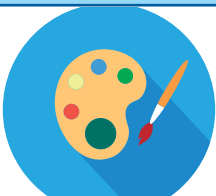
**ACTIVIDAD EXTRA:** intente hacer sus propias predicciones acerca del clima; salga de su casa y observe las nubes. ¿Lloverá el día de hoy?

PA STANDARD: 3.1.4.C – ILUSTRAR PATRONES DE OCURRENCIA Y REAPARICIÓN REGULAR EN LA NATURALEZA. 3.2.4.C – RECONOCER Y USAR LOS ELEMENTOS DE LA INVESTIGACIÓN CIENTÍFICA PARA RESOLVER PROBLEMAS.  
3.5.4.C – CONOCER LOS ELEMENTOS BÁSICOS DEL CLIMA.



Visite su biblioteca local para solicitar el préstamo de algún libro apropiado para la edad de su hijo, acerca de un animal que le interese investigar. También podría buscar un animal que haya visto en **Molly of Denali**. Lean el libro juntos y hagan una ilustración del animal estudiado. **ACTIVIDAD EXTRA:** Doble una hoja de papel para crear un panfleto con información relativa a dicho animal. Añada datos que haya aprendido e ilustraciones.

PA STANDARD: 3.3.4.A – CONOCER LAS SEMEJANZAS Y DIFERENCIAS DE LOS SERES VIVOS. 3.3.4.B – CONOCER QUE LOS SERES VIVOS CONSTAN DE PARTES CON FUNCIONES ESPECÍFICAS.  
1.4.K.B – USAR UNA COMBINACIÓN DE DIBUJOS, DICTADOS Y ESCRITURA.



Salga a una acera cercana o a su cochera. Trate de dibujar un mapa de su vecindario o algunos animales que haya conocido en **Molly of Denali**.

PA STANDARD: 1.4.K.B – USAR UNA COMBINACIÓN DE DIBUJOS, DICTADOS Y ESCRITURA. 7.1.K.A – EXPLICAR CÓMO UN MAPA ES UNA REPRESENTACIÓN DE LUGARES.